



私たちは、市民の健康を守り、地域医療に貢献します

SMILE!

～毎日笑顔で～ **スマイル**



特集 中学生メディカルフェスタ ～未来の医療人へ～

令和8年度 着任した医師を紹介します

新年度のごあいさつ 病院長

キラリ💡ナースのお仕事 Vol.25

新しい仲間を紹介します! 看護部長あいさつ

健康スマイルレシピ Vol.17

コンビニエンスストアの総菜で病院食を作ってみました♪

お知らせ Webで紹介予約の受付ができます/市民病院講座を開催します

「地域がん診療連携拠点病院」と「DPC特定病院群」の指定を受けました

1 2

3 4

5

6

7



中学生メディカルフェスタ ～未来の医療人へ～

イベントについての
詳細は、病院ホーム
ページをご覧ください。



3月21日（土）に中学生メディカルフェスタ～未来の医療人へ～体験イベントを初めて開催しました。多くの参加者を募るため、午前と午後の2部に分けて行いました。

さまざまな地域から来られた未来の医療人たち全29名が、病院内の各現場をまわり実践的な体験をしました。



中川病院長のメッセージからドキドキの体験がスタート!

参加したきっかけは?

- 「医療に携わる仕事に関心があった」
- 「看護師になりたいという夢がある」
- 「将来医者になりたい」
- 「薬剤師の仕事に興味がある」
- 「病院食がどのようなものかを知りたかった」
- など



リハビリテーション体験



血液型検査の仕組みを学びました

CTなどの機器を見学



病院食を食べながらランチョンセミナー



参加者からの質問にスタッフが答えるトークライブ



薬剤のミキシングを体験



午前コース

午後コース

手術を体験



ECMO(エクモ)見学

重症患者さんの管理方法・ベッドを見学



最新の救急車を見学

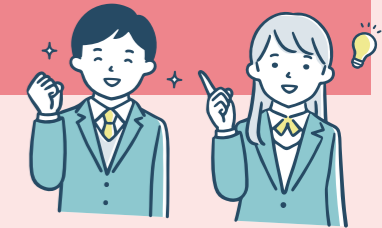


ヘリポート見学



止血法を学びました

ER(救命救急センター)見学



心肺蘇生法を学びました

未来の医療人たちを、当院はこれからも全力で応援していきます!



葉副病院長



スタッフより 参加者に向けて



薬剤科
薬剤師
芳川 満輝

散薬の調剤や抗がん剤のミキシングについて、薬は模擬薬を用いましたが、機械や器具は実際に病院で使用しているものを用いて体験してもらいました。薬を適切かつ安全に準備する薬剤師の役割を少しでも体感してもらえたなら嬉しいです。今回の体験が、医療や薬剤師に興味を持つきっかけになればと思います。



リハビリテーション技術科
理学療法士
稲垣 希実

中学生の皆さんに、利き手交換や松葉杖体験を通して、普段行っている動作の難しさを体感してもらいました。実際に体験し、身体が不自由な方への理解や、支える事の大切さを学び、医療やリハビリの仕事に興味を持つきっかけになれば嬉しく思います。私たちにとっても貴重な交流の機会となりました。いつか一緒にお仕事を出来る日を楽しみにしています。



看護科
看護師
村井 帆希

メディカルフェスタに参加してくれてありがとうございました。中学生という若さで医療に興味を持ってもらい、皆さんの興味津々に体験する姿を見て本当に嬉しく思いました。この体験を通して、医療の仕事に魅力や大切さを感じ、そしてこの学びが将来の進路や夢を考えるきっかけになれば幸いです。そしていつか一緒に平塚市民病院で働きましょう。

令和8年度 着任した医師を紹介します

新体制で
スタートします!

今年度着任しました、25名の医師を紹介します。
平塚市民病院の一員として、“市民の健康を守り、
地域医療に貢献する”医療を提供していきます。



病院長
なかがわ もとひと
中川 基人

新年度の異動に伴い、当院では新たに25名の医師と13名の初期臨床研修医を迎え、令和8年度は、医師数126名の体制でスタートいたしました。例年同様のこととはいえ、約3割の医師が交代することで、当院を受診される患者さん・ご家族には不安を感じられる方がいるかもしれません。しっかりと引継ぎによって、切れ目のない診療を継続できるよう気を引き締めてまいりますのでどうぞ安心して受診してください。

今年度の医師体制の特徴をご紹介します。まず、呼吸器外科、耳鼻咽喉科・頭頸部外科に経験豊富な専門医が着任し、昨年度以上に専門性の高い診療が可能となります。また、当院で専門研修を終えた医師1名と初期臨床研修を修了した医師2名が、そのまま当院での勤務を継続して診療にあたります。若手医師が働き続けたいと感じる職場を目指す我々にとって嬉しいことです。また、医師は様々な場面で診療の中心となる職種ですが、その中で女性の占める割合が以前より増えてきています。これまで同様に当院は女性医師の目線にもやりがいを感じ、働き続けたいと映る病院を目指していきます。

平塚市民病院は、平塚市・中郡地域内の医療機関の方々と、これまで以上の緊密な連携を実現しながら、地域住民の皆様に「かかりたい病院」と感じていただけるよう全力を尽くします。どうぞよろしくお願いたします。



おおくら しょうた
大倉 将太
消化器内科 医師



やまざき こうへい
山崎 浩平
消化器内科 医師



こじま ひろき
小嶋 大生
消化器内科 医師



のせ きしん
能瀬 興伸
消化器内科 医師



てらいち りょうすけ
寺一 稜介
消化器内科 医師



たくま かほ
宅間 佳歩
循環器内科 医師



みむら ひさあき
三村 久映
循環器内科 医師



ききょう てるあき
桔梗 晃明
循環器内科 医師



やまぐち は
山口 こと葉
脳神経内科 医師



やましろ かずき
山城 一輝
小児科 医師



あみの ちひろ
網野 ちひろ
産婦人科 医長



まつい ゆうき
松居 祐樹
耳鼻咽喉科・頭頸部外科 科医長



しろたに りょうた
城谷 良太
放射線診断科 医師



みやじ こうき
宮地 晃生
放射線診断科 医師



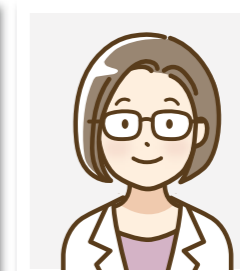
まつの りほ
松野 璃歩
小児科 医師



ささき りょうた
佐々木 亮太
外科 医師



いまいずみ てると
今泉 光人
外科 医師



たけいち はるか
武市 悠
呼吸器外科 部長



とりざき ゆきこ
鳥崎 友紀子
血管外科 科医長



かのう あんり
狩野 安里
心臓血管外科 医師



わきもと こうき
脇本 拓輝
脳神経外科 医師



とみた ひろむ
富田 熙
整形外科 医師



いのうえ みか
井上 実香
泌尿器科 医師



なかの ようじ
中野 洋二
放射線治療科 医長



ふるや こうへい
古谷 紘平
救急科 医師



新しい仲間を紹介します!

看護部は令和8年度、新人看護師31名、新人助産師4名、総勢35名の仲間を迎えました。

病院の理念「私たちは、市民の健康を守り、地域医療に貢献します」、看護部の理念「尊重と思いやり」のもと、組織の一員として役割を発揮できるよう自己研鑽していきます。みなさま、あたたかい目で見守っていただけると嬉しいです。

採用時研修



看護部長あいさつ



看護部長 進藤厚子

令和8年4月より副病院長兼看護部長に就任いたしました。

私たち看護部は、「尊重と思いやり」という理念のもと「やさしさ」を形にする信頼の看護を提供してまいります。それは、一人ひとりの思いに寄り添い、思いやりの心を具体的な形にして患者さんやご家族に安心と信頼を届けることだと考えております。

私たちは、専門的技術を磨くだけでなく、患者さんの声に耳を傾け、仲間と支え合い、互いを尊重しながら人として成長できる学びを大切にしています。

患者さんやご家族に、「ここで過ごせてよかった」と感じていただけるよう、看護部一同励んでまいります。

詳しい活動や採用情報は看護部ホームページへ

平塚市民病院 看護部

検索



当院の管理栄養士監修!

コンビニエンスストアの惣菜で 病院食を作ってみました♪

管理栄養士：菅谷稚夏

新生活で一人暮らしを始めた方、忙しい毎日の中で「夕飯は何にしよう?」と迷う方にも、皆さんの近くにあるコンビニはとても便利ですね。

健康な毎日を送る上で食事は大切。惣菜のみでバランスの整った食事にできるか組み合わせてみました。

病院で提供している成人男性向け常食は、下記を目標にしています。

1食600kcal・タンパク質25g・塩分2.5g・野菜は1日必要量350gの1/3の120g



1袋100g入りを使用

【購入内容】

パックごはん・鶏つくね・ごぼうサラダ・カット野菜
栄養価(1食分)
エネルギー 602kcal タンパク質 26.3g
食塩相当量 2.6g

ごぼうサラダには野菜が100g入っていますが、味付けがしっかりしているので半分をドレッシング代わりに使います。

鶏肉を使用した惣菜はタンパク質がしっかり摂取できます。EPA、DHAを意識するなら魚の惣菜に。塩分も控えめになります。



ポイント

野菜をしっかり確保する、味つけの濃いものは足さないなど意識して選ぶとバランスを整えやすくなります。コンビニで買い物の際に、今回の調整方法を参考にしてみてください♪



お知らせ

Webで紹介予約の受付ができます

紹介状をお持ちの患者さんはWebで予約の申し込みができます。

Webからの
ご予約なら

24時間
365日
いつでも

お申し込みができます



ご予約方法

当院HPまたは右の二次元コードからご利用いただけます。
ご予約には「紹介状」と「メールアドレス」が必要です。



市民病院講座を開催します

令和8年度 市民病院講座 年間開催日

- 第2回 令和8年 8月30日 (日)
開場 9:30 講演 9:40
 - 第3回 令和8年 11月14日 (土)
開場 9:30 講演 9:40
 - 第4回 令和9年 1月30日 (土)
開場 13:30 講演 13:40
- 会 場 ひらしん平塚文化芸術ホール
1階 多目的ホール

令和7年度までの講座の詳細については、当院のホームページをご覧ください。



「地域がん診療連携拠点病院」と 「DPC特定病院群」の指定を受けました

当院は、令和8年度に国から上記の指定を受けました。

「地域がん診療連携拠点病院」は、専門的ながん医療を提供し、地域の中心的な役割を果たす病院です。

また、「DPC特定病院群」は、大学病院本院に準ずる機能を有する病院です。

今後も、急性期拠点機能を担う病院として地域の皆様に質の高い医療を提供するとともに、地域医療の充実に取り組んでいきます。

詳細については、
当院のホームページで
ご確認ください。



交通アクセス・地図

- 路線バス・コミュニティバスをご利用の方は、
当院ホームページをご覧ください。

詳しくは
こちらから



- 外来駐車場(有料)

[利用時間] 午前7時00分～午後7時30分

[料 金] 外来患者…入場後30分無料、同90分100円、
以降すべて200円

一般…入場後30分無料、同90分100円、
以降1時間ごとに100円加算(面会含む)

交通系電子マネーでの支払いが可能です。

※午前は大変混雑しますので、できるだけ公共の交通機関をご利用ください。



Hiratsuka City Hospital



平塚市民病院

救命救急センター 災害拠点病院 地域医療支援病院
地域がん診療連携拠点病院

〒254-0065 神奈川県平塚市南原1-19-1

TEL : 0463-32-0015 FAX : 0463-31-2847

URL : <https://www.hiratsuka-city-hospital.jp>

初診受付時間：午前8:30～11:00(初診及び予約外の方)

休診日：土曜日・日曜日・祝日 年末年始(12月29日～1月3日)

