



広報誌

平塚市民病院

地域医療支援病院 災害拠点病院 神奈川県がん診療連携指定病院

Vol. **44**

Autumn 2023

私たちは、市民の健康を守り、地域医療に貢献します

SMILE!

～毎日笑顔で～

スマイル



特集 センター診療機能紹介② 内視鏡センター ①②

看護のこころ Vol.16 看護師の特定行為研修を開始しました! ③

当院の認定看護師を紹介します ④

職場紹介 臨床工学科 ⑤

第9回 リハビリ通信「腰痛③」全身運動を取り入れよう!! ⑥

着任した医師を紹介します ⑦

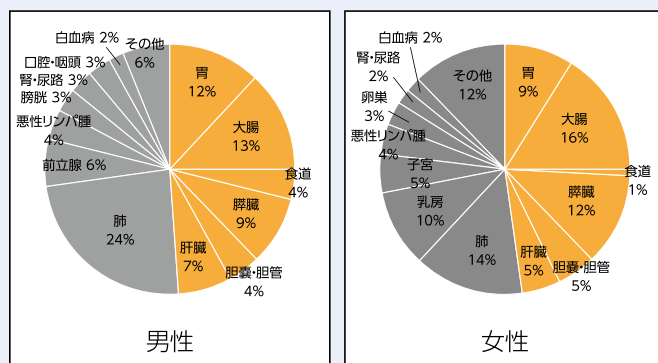
お知らせ ⑦

内視鏡センター



内視鏡センターとはどんなところ？

右のグラフは、がんで亡くなる人のうち、どこのがんが多いのかを示したものです。オレンジ色の部分が消化器系のがんにあたり、全体のおよそ半数を占めていることが分かります。すべてのがんにおいて、早期に治療を開始することは非常に重要ですが、消化器系のがんの多くは早期の段階では症状がありません。消化器系がんに対する早期発見・早期治療のための要となるのが、当センターで行っている内視鏡検査です。消化器内視鏡には、主に上部消化管内視鏡（胃カメラ）、下部消化管内視鏡（大腸カメラ）、胆膵内視鏡などの種類があり、検査したい臓器によって使い分けをします。もちろん、がん以外にも様々な病気の診断・治療に役立ちます。



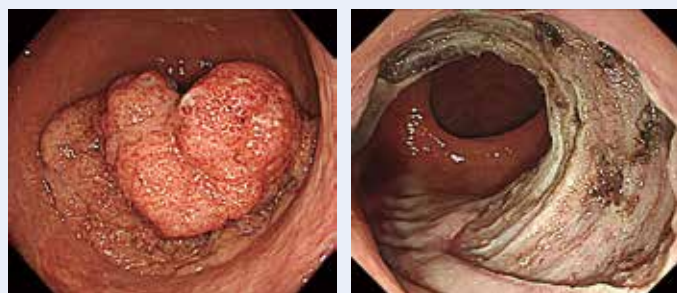
国立がん研究センター がん情報サービスより

内視鏡でどんなことができるの？

内視鏡は、検査をするための道具ではありません。検査で疾患を見つけた後の処置や治療についても、内視鏡で多くのことができるようになってきています。

例えば、内視鏡で大腸ポリープを見つけた場合、多くはその場で内視鏡専用の処置具を用いて切除することができます。また、食道・胃・大腸のがんは、早期のうちに発見されれば、内視鏡でがんを切除（内視鏡的粘膜下層剥離術：ESD）できることがあり、外科手術と比べ患者さんへの負担を大きく減らすことができます。

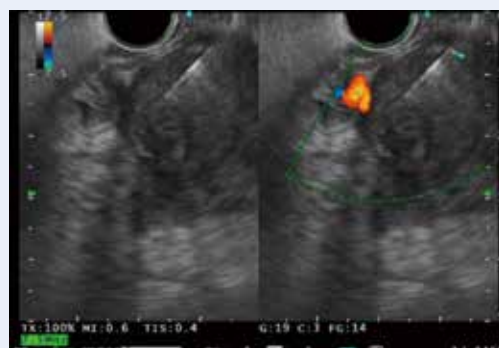
その他にも、胃潰瘍で吐血している方の出血箇所を内視鏡で止血したり、うっかり飲み込んでしまった入れ歯などの異物を内視鏡で取り出したりといった処置もできます。また、内視鏡は胃や大腸だけでなく、他の臓器に対する検査や治療も可能となっており、胆管にできた結石を内視鏡で見つけて取り出す治療（内視鏡的逆行性胆道膵管造影検査：ERCP）や、内視鏡の先端についた超音波（エコー）を使つての膵がんの発見、腫瘍から直接組織を採取する検査（超音波内視鏡：EUS）などもできます。このように、内視鏡でできる検査、処置、治療は、次々に拡大しています。



早期大腸がんの切除（内視鏡的粘膜下層剥離術：ESD）



胆管の結石の摘出
（内視鏡的逆行性胆道膵管造影検査：ERCP）



膵がんの組織検査（超音波内視鏡：EUS）



私たちにお任せください！

消化器内科について詳しくは、病院ホームページをご覧ください。



消化器系のがんで亡くなってしまおう人を減らすために

内視鏡センター長 立川 準

最新の検査機器を導入しています！



当センターでは、2022年3月に、オリンパス社製の最新の内視鏡検査機器を導入しました。これまで以上に高画質な画像を得られるようになり、特殊な画像処理技術も併用することで病気によるわずかな変化も発見できます。

また、2022年11月にはX線を併用しながら内視鏡検査等を行う透視室を大きくリニューアルし、キヤノン社製の最新のデジタルX線装置を導入しました。

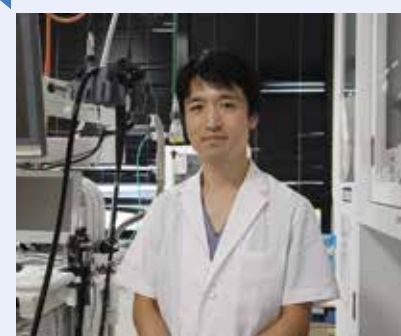
この装置では最新の画像処理技術により患者さんの放射線の被ばく量を大幅に低減しながら、高画質の映像が出力可能で、より多くの情報を得ることができるため、病変部の早期発見や検査時間の短縮が期待できます。更に患者さんが移動することなく、装置側の動きだけで見たい部位を常に中心にできる新技術が搭載されており、患者さんの体位変換に伴う負担の軽減や、安全、円滑な検査が可能となっています。

当院は内視鏡治療の実績が豊富です！

当院では内視鏡の治療件数が増加しており、近隣の市中病院の中でトップレベルの実績を誇っています。2022年度では、ポリープ切除は729件、早期がんの切除（内視鏡的粘膜下層剥離術：ESD）は197件、胆石治療など（内視鏡的逆行性胆道膵管造影検査：ERCP）は341件を実施しており、いずれも多数の治療実績があります。特に大腸の早期がんの切除（内視鏡的粘膜下層剥離術：ESD）の治療件数は全国で31位、神奈川県内では4位（週刊朝日 MOOK「手術数でわかるいい病院 2023」より）であり、全国でも有数となっています。これらは市中病院として非常に豊富な治療件数であり、当院の内視鏡治療が高いレベルにあることを示しています。

診療実績	2020年度	2021年度	2022年度
内視鏡的大腸粘膜切除術：EMR（ポリープの切除）	709件	759件	729件
内視鏡的粘膜下層剥離術：ESD（早期がんの切除）	154件	184件	197件
内視鏡的逆行性胆道膵管造影検査：ERCP（胆管や膵臓の検査・治療）	339件	364件	341件
超音波内視鏡：EUS（胆道がん、膵がんなどの検査）	240件	318件	305件

お気軽に相談ください



センター長 立川医師

当センターでは各診療科と連携して内視鏡検査・治療を行っており、患者さんの病状によっては早急に検査や治療を行うことが可能ですので、検診で異常を指摘された方や、消化器症状でお困りの方は、まずはかかりつけの先生にご相談ください。また、検査の前後では、内視鏡センターの医師、看護師やクラーク達が優しくサポートいたします。どうぞ安心して当院の内視鏡センターへお越しください。



看護師の特定行為研修を開始しました！

特定行為研修 開講式



当院は、令和5年8月31日付で厚生労働省から新たに「看護師特定行為研修機関」の指定を受け、令和5年10月から、第一期生となる看護師4名の研修を開始しました。今回、研修を行う特定行為の領域は、「救急領域パッケージ」と「栄養に係るカテーテル管理（末梢留置型中心静脈注射用カテーテル管理）関連」です。

研修を修了すると、事前に医師が定める手順書に沿って看護師の判断で診療の補助行為が行えるようになり、目の前にいる患者さんにタイムリーな医療の提供が可能となることで、看護師の臨床判断力の向上や専門性の強化、多職種が協働するチーム医療におけるタスクシフト／タスクシェアの推進が図られ、高度急性期・急性期医療を担う当院の医療の質の更なる向上に繋がります。

また、今後は、近隣の医療機関からの研修の受け入れも予定しており、より一層の地域医療の充実、地域連携の強化に努めていきます。

詳しい活動や採用情報は看護部ホームページへ

平塚市民病院 看護部

検索



当院の認定看護師を紹介します

当院では、11分野17名の認定看護師が患者さんに寄り添いながら力を発揮しています。今回は、3分野6名の認定看護師を紹介します。

※認定看護師とは、日本看護協会による認定資格で、特定の教育を受け、その分野において熟練した看護技術と知識を有することが認められた看護師のことです。

集中ケア認定看護師



安心と安楽を届けたい

集中ケア認定看護師は、主に集中治療室で加療中の患者さんとそのご家族に対して支援をしています。集中治療室だけではなく、全ての患者さんを対象に頭の先からつま先までを観察し、ケアに活かせるよう病棟看護師とも連携しています。入院生活の中で、非日常な環境にある患者さんの苦痛が緩和され、ご家族が安心できる環境になるよう、日々奮闘しています。

高度急性期を支える看護

平塚市民病院は、湘南西部医療圏の救命救急センターとして24時間救急車の受け入れを行っています。私達は「命を繋げる」医療と「尊重と思いやり」の看護を心がけています。

自分たちの責務に常に自覚を持ち、市民の健康と地域医療を守るため、当院の救急医療に看護師として今後も貢献したいと考えています。

救急看護認定看護師



小児プライマリケア認定看護師



子どもの命と育ちを支える

小児プライマリケア認定看護師は、全国にまだ数人しかおらず、知名度はまだ低いです。私は病院内だけでなく、児童発達支援施設や保育所、小学校などで救命処置や急病の時の対応について勉強会を開催しています。病気を問わず、子どもの健やかな成長発達を支えるサポーターを今後も少しずつ増やしていけるように、自己研鑽を続けながら尽力していきたいと思います。

次回SMILE!45号では…

他分野の認定看護師を紹介します。お楽しみに!!

こんにちは、臨床工学科です。臨床工学科には『臨床工学技士』という資格を持つ職員が在籍しています。聞きなれない資格だと思いますが、私たち臨床工学技士は「生命維持管理装置」などの医療機器を操作・保守点検を担当する、医学・工学の両方の知識を兼ね備えた医療業界のエンジニアです。

心臓の手術の際に使用する「人工心肺装置」、自力での呼吸が弱くなってしまった人に使用する「人工呼吸器」、腎不全の人への腎代替療法の1つである「人工透析装置」、心臓と肺の機能が弱ってしまったときに一時的に補助する「補助循環装置：ECMO」、ほかにも輸液ポンプ・シリンジポンプ・心電図モニター・AED・ペースメーカーなど、挙げていくときりがないほどの医療機器の操作・保守点検を行っています。

患者さんと直接お話しする機会の少ない私たちですが、日頃から医療機器の保守点検を欠かさず行い患者さんが安心して治療を受けていただけるように、また、医療者が安全に機器を使用できるよう、医師・看護師・各種医療技術者とともにチームを組んで患者さんの治療に携わっています。

病院での業務の様子



●人工呼吸器(点検中)

集中治療室で使用する人工心肺装置の点検や設置をします。



●心臓カテーテル室

カテーテル使用時にモニターをチェックして検査や治療のサポートをします。



●人工心肺装置

手術中の人工心肺装置の準備や操作をします。



●人工透析装置

人工透析時に使用する装置の準備や操作をします。



●手術支援ロボット hinotori

2022年10月に導入した手術支援ロボットの保守や管理をします。

患者さんの病状や症状に合わせた準備・操作・管理を行っています。

ここでは紹介しきれないので当院HPもご覧ください！



リハビリテーション技術科のスタッフが、みなさんに知ってほしい情報をお伝えしていくコーナーです。

1日でも長く健康でいるためには？

日頃の生活習慣を見直すことから始めましょう。そして、適度な運動が効果的です！

今回は「腰痛予防」に関する情報の最終回です。腰痛予防のための運動習慣を身につけましょう！

※第1回は36号、第2回は37号に掲載しています。

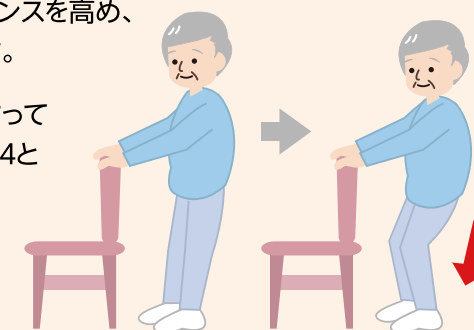
運動を行う際の注意

- ・無理にのぼしたり、反動をつけて行わない。
- ・痛みがでたり、痛みが増す時は、速やかに中止する。

スクワット

足腰の筋肉を強くし、立位バランスを高め、階段の上り下りが楽になります。

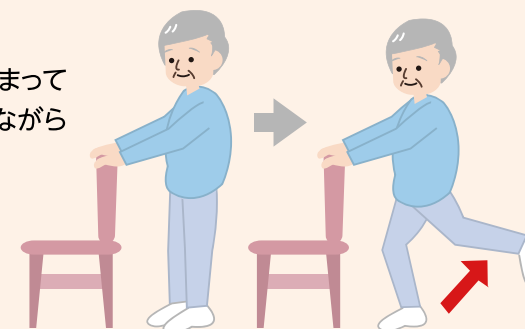
- ・椅子の背もたれなどにつかまって両方のひざを一緒に、1・2・3・4と数えながら約30度まげます。
- ・そのまま5秒止め、ゆっくりのびします。



足のうしろあげ

正しい姿勢やバランスの保持に必要な背中からふともも後側の筋肉を強くします。

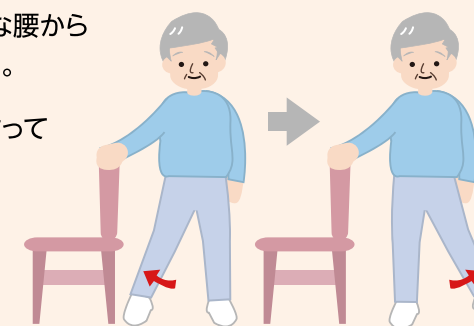
- ・椅子の背もたれなどにつかまって一方の足を1・2・3・4と数えながらうしろにゆっくりあげる。
- ・ひざ直角まであげたら、そのまま5秒止め、ゆっくりおろします。



足の外開き

歩行やバランスの保持に必要な腰から太もも外側の筋肉を強くします。

- ・椅子の背もたれなどにつかまって一方の足を横に1・2・3・4と数えながらゆっくり広げる
- ・約30度まであげたら、そのまま5秒止め、ゆっくりおろします。



着任した医師を紹介します

今年度7月以降に着任した、10名の医師を紹介します。
平塚市民病院の一員として、“市民の健康を守り、地域医療に貢献します”。



小児科
こうらかた ゆうすけ
小浦方 祐介



整形外科
うたしま あつし
歌島 淳



整形外科
しろ た こうすけ
城田 晃佑



形成外科
りゅう なん
劉 楠



形成外科
ぬま た まい
沼田 真衣



産婦人科
つちの ゆかり
槌野 由香里



放射線診断科
おかざき たかし
岡崎 隆



放射線診断科
キタロウ イルワン



麻酔科
まつざき しげゆき
松崎 重之



麻酔科
かきのうち こう
垣野内 航

お知らせ 11月15日(水) 10時～14時「ブルーサークルフェスタ」を開催します!
詳細はホームページをご覧ください

地図・交通アクセス

【路線バスをご利用の方】.....

- JR東海道線 平塚駅北口からバスで15分
平21、22、26、77金田公民館行き、市民病院行き、
市民病院経由東海大学行き、市民病院経由高村団地行き
「市民病院前」下車 運賃:現金、ICカード240円
- 伊勢原方面から平塚駅行「中原下車」バス停下車、ヘルシーロード徒歩約20分
- 秦野方面から平塚駅行「南原」バス停下車、徒歩約10分

【シャトルバス】.....

- 市内神田地区から市民病院へ便利なシャトルバスも運行しています。
[運行日] 市民病院外来診療日
[運休日] 土曜日、日曜日、祝日及び年末年始(12月29日から1月3日)
[運賃] 大人…1乗車260円
小学生、割引運賃適用者(※)…130円
未就学児…無料
現金 前払い(回数券、ICカードは使えません。)
※身体障害者手帳または療育手帳をお持ちの方と、その介護者の方

【車をご利用の方】.....

- 午前は、大変混雑しますので、できるだけ公共交通機関をご利用ください。
- 信号「平塚市民病院入口」から進入してください。
- 外来駐車場(有料)
[利用時間] 午前7時00分～午後7時30分
[料金] 外来患者…入場後30分無料、同90分100円、以降すべて200円
一般…入場後30分無料、同90分100円、以降1時間ごとに100円加算(面会含む)
交通系電子マネーでの支払いが可能です。



Hiratsuka City Hospital
平塚市民病院

救命救急センター 災害拠点病院 地域医療支援病院
神奈川県がん診療連携指定病院

〒254-0065 神奈川県平塚市南原1-19-1
TEL: 0463-32-0015 FAX: 0463-31-2847
URL: <https://www.hiratsuka-city-hospital.jp/>

初診受付時間: 午前8:30～11:00(初診及び予約外の方)
休診日: 土曜日・日曜日・祝日 年末年始(12月29日～1月3日)

