



# 市民病院だより 春号

財団法人 日本医療機能評価機構による病院機能評価 Ver. 5.0 認定 JC1079 号

平塚市民病院 〒254-0065 平塚市南原1-19-1 0463-32-0015

## ペインクリニックって？

平塚市民病院麻酔科 本多正光

皆さん、ペインクリニックという言葉をご存知ですか。

それは、日本語で「痛みの診療」と呼ばれています。

ペインクリニックとは痛みに関する診療科です。

時々テレビや新聞で取り上げられている分野です。

普段は、お腹が痛いなら消化器科に、骨折で痛かったら整形外科に、頭が痛むとき脳神経科、胸が痛む時には循環器科に受診しますね。こんな時は、病気の治療が痛みの治療になります。しかし、病院で診察や検査を受けても痛みの原因が分からないことがあります。当然、原因が特定できませんので治療のしようがない。また癌や脊椎疾患のように痛みの原因がハッキリしても、湿布やお薬ではなかなか良くならない。

こんな時、ペインクリニックが皆さんのお役に立てるかも知れません。



### 市民病院の理念「安全と信頼」

患者さまの視点に立ち、安全で、信頼される、地域に根ざした医療を提供するとともに、健全な病院運営に努めます

#### 基本方針

病院の理念のもと、基本方針を次のように掲げます

- |   |  |
|---|--|
| <p>1 患者さまの視点に立った医療を提供します<br/>患者さまへの十分な説明と同意のもとに、医療を提供します<br/>患者さまへの診療情報の提供を、積極的に行います<br/>患者さまの権利を尊重し、患者中心の全人的医療を提供します</p> | <p>3 地域に根ざした医療を展開します<br/>地域の中核病院として、高度医療・救急医療の充実に努めます<br/>地域の医療機関との連携を推進し、地域医療に貢献します</p> |
| <p>2 安全で信頼される医療を提供します<br/>安心して医療が受けられるよう、院内環境の整備に努めます<br/>高度で良質な医療水準を確保し、地域住民に提供します<br/>医療者の教育・研修に努め、確実な診断、治療を提供します</p>   | <p>4 病院経営の健全性の向上を図ります<br/>公共の利益を確保するとともに、効率的な病院運営に努め、健全化を図ります</p>                        |

# ペインクリニックは麻酔科医が行います

ペインクリニックは、麻酔科医が行います。それは手術のとき色々な「痛み」を取り扱っているため、一番「痛み」に精通していることがその理由です。

その特徴は、慢性タイプの痛みを診察していることが多いのです。病名でいうなら帯状疱疹後神経痛、頸肩腕症候群（肩こりがひどくなる、手がしびれたり、頭痛などがある）、三叉神経痛、難治性頭痛、その他

胸痛や下肢痛など。様々な痛みがあり、一般的な治療では良くなる患者さんが受診されます。もちろん、慢性期だけでなく急性期の疼痛症状も診療しています。



## 当院のペインクリニックの特色

ここで当院ペインクリニックはどんな治療をしているのかについて、基本的な考え方と、治療方針についてお話しいたします。

検査では特定できなくても、痛みの原因には「冷え」と「むくみ」が関連していることが経験で分かってきました。

さらに冷えとむくみを起こすものは、

- ① アルコールや煙草、体質等による血流障害
- ② 極度の精神的・肉体的疲労

③ 仕事や食事など生活習慣

④ 生活動作と身体姿勢

に関係していることが多いのです。

治療は、急性期なら神経ブロックを考えています。痛みを起こしている感覚神経や筋肉を麻酔薬でブロックしてしましましょう。

しかし、ペインクリニックの患者さんは体調を崩されていることが多いため、数多くブロック注射を行っても期待が持てないこともあります。こんな時、役に立ってくれるのが日本医学です。

# 日本医学とは



日本医学は、江戸時代まで日本の主軸とされていた実践治療学と言えるでしょう。

人の特質・特性に応じて調合されたものが残っています。

私は、日本医学を漢方と和方の両方を合わせもった、本当の医学であると思っています。

漢方治療は、これらの漢方薬（パッケージされたエキス剤と言われるもの）を用いています。

漢方のルーツはご存知の通り、中国（漢の時代）から輸入された生薬医学です。

現在の漢方薬は、その長い年月を経て日本



# 和方とは

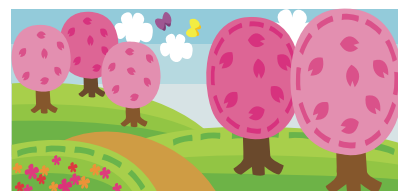
わほう  
和方とは日本製東洋医学であり、それは

① じゅうやく 十薬（ドクダミ茶）や げん しょうこ 現の証拠（下痢止め）から湯治に至るまでの幅広い民間療法 …例えば風邪を引いたとき、私たちは梅干し入りのお粥を食べます。それは、お腹に負担をかけず体を温めて、梅干し独特の体内アルカリ化作用で、自己免疫力をあげようとするもの。

② 整体・整骨院 …体が整う、つまり自然肢位が自己治癒力を増すということを目的とする整体や整骨院。  
(ただし治療レベルが一定でない。)

③ 日本独特のものの考え …人体も自然の一部であるという思想は、「病気」とは自然からの“お知らせ”であり、考え方や気持ちという「こころ」の不調和（精神痛）が、やがては体の痛み（身体痛）を引き起こすこと。

これらには手術や薬物療法という概念がありません。本当のことを理解して、先人の結集された知恵を日常生活に活かす治療法、それが和方です。



# 市民病院のペインクリニック

当院ペインクリニックは、従来の神経ブロック療法に加えて、漢方と和方を用いて総合的に診療をするように努めています。現在、金曜日の午後に形成外科外来で診療を行っています。ご希望の方は、どなたでもお気軽にご相談ください。

診療日：金曜日午後

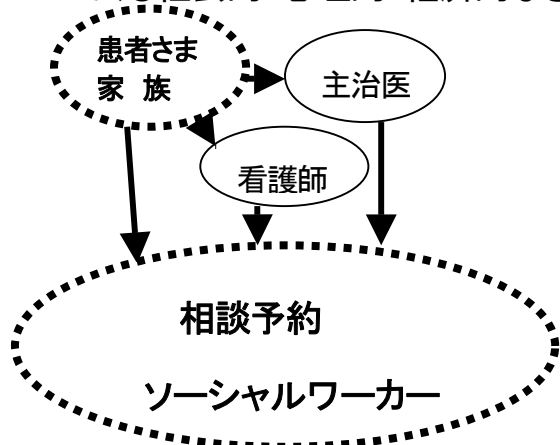
場所：「ペインクリニック」は、形成外科外来と同じ場所で診療しています。

診療相談方法：月曜日～木曜日 9時～17時 形成外科外来受付に電話にて

「ペインクリニックの診療について相談したい」とお申し出ください。

## 医療福祉相談室(ソーシャルワーカー室)のご案内

医療福祉相談室(ソーシャルワーカー室)では、患者さまやご家族の療養にからんで起きてくる社会的・心理的・経済的なさまざまな相談に二名の社会福祉士が応じています。



◎相談は：緊急の場合以外は、予約でお受けしています。

主治医や看護師に申し出られるか、相談室に直接、または、電話の連絡で、日時のお約束をさせていただいています。

◎場所：正面玄関を入ってすぐ右の部屋です。

◎相談時間：9時～4時30分 ◎相談は無料です。



### <例えば こんな時、ご相談ください>

- ・退院と言われたが、今後どうしたらよいかわからない
- ・退院後の介護の不安や心配がある
- ・療養している中で不安や心配がある
- ・家で介護していくにはどのようにしたらいいの？
- ・介護保険はどのように使えばいいの？
- ・家で暮らすための準備をしたい
- ・療養する病院や施設をさがしたい
- ・リハビリ専門病院をさがしたい
- ・ホスピスについて知りたい
- ・老人ホーム・老人保健施設・病院などはどのように違うの？
- ・身体に障害が残り、今後の事が心配

- ・保健医療福祉の制度や社会保障制度サービスなどについて知りたい
- ・医療費や生活費など経済的な心配がある
- ・病気で仕事を休んでいるので生活がしていけないこれから先の事が不安
- ・療養中や退院後の家庭、育児、学校、仕事などのことが心配
- ・家族についての悩みや心配がある
- ・身寄りがない、協力してくれる人がいない
- ・誰にどこに何を相談したらいいのかわからない
- ・その他